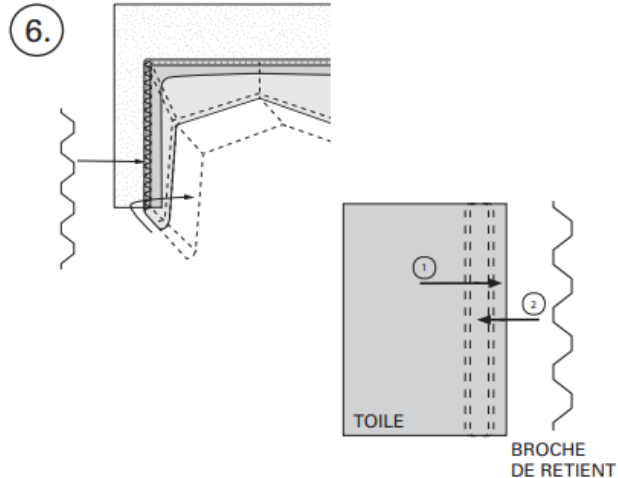
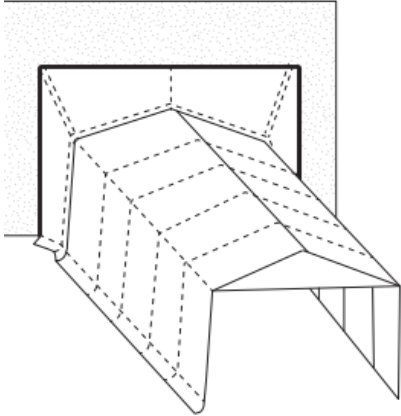
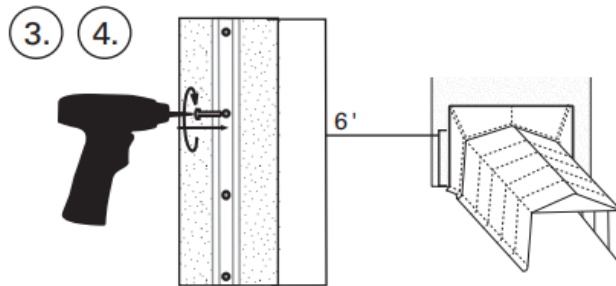
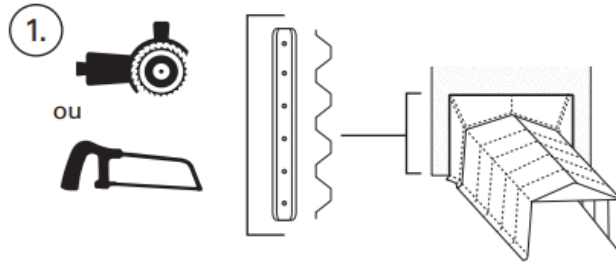


Installation Guide – Wirelock and Flap

INSTALLATION

1. Couper les tracks de la longueur nécessaire avec une rectifieuse ou une scie à la main.
2. Enlever les broches de retient une fois coupés.
3. Percer des trous (4 par longueur de 6') pour être capable de visser les tracks.
4. Visser les tracks au mur.
5. Placer la flap sur l'abri. Sécuriser en attachant les cordes à l'armature de l'abri à travers les trous de la toile.
Très bien serrer. Installer près de la fin de la toile.
6. Tirer la toile de la flap vers les tracks. Coincer la toile entre la track et les broches de retient.



Instructions:

1. Cut the tracks to the required length using a grinder or a handsaw.
2. Remove the retaining pins once the tracks are cut.
3. Drill holes (4 per 6' length) so that the tracks can be screwed to the wall.
4. Screw the tracks to the wall.

5. Place the flap on the shelter. Secure it by attaching the cords to the shelter's frame through the holes in the fabric. Tighten very well. Install close to the edge of the fabric.
6. Pull the flap fabric towards the tracks. Wedge the fabric between the track and the retaining pins.